

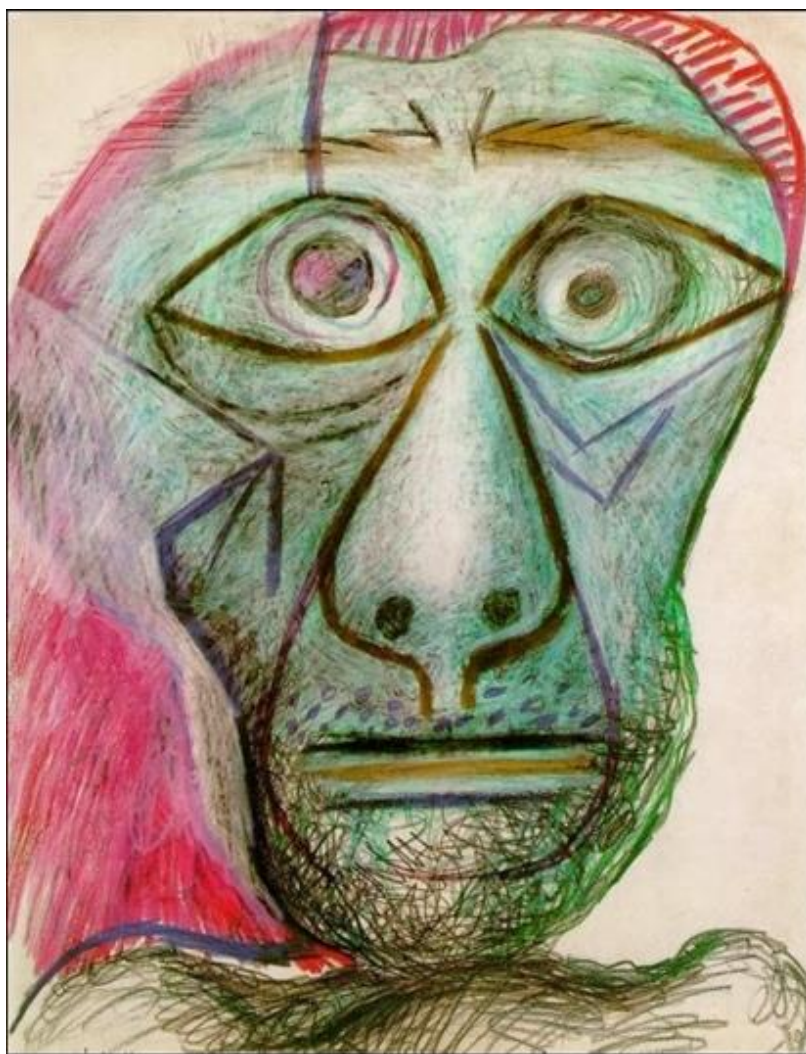


Naviglio Piccolo

Mercoledì 17 giugno 2015 - ore 21.00

L'arte allo specchio

Lo specchio nell'iconografia



Pablo Picasso – Autoritratto (1972)

A cura di **Rosanna De Ponti**

con la collaborazione di **Teresa Brucoli e Silvia Francioli**

Quota di partecipazione € 3,00

Viale Monza 140 (M1 Gorla - Turro)

Informazioni: www.navigliopiccolo.it email naviglio.piccolo@navigliopiccolo.it



Naviglio Piccolo

Mercoledì 17 giugno 2015 - ore 21.00

L'arte allo specchio

Lo specchio nell'iconografia

A cura di **Rosanna De Ponti**

con la collaborazione di **Teresa Brucoli e Silvia Francioli**

Quest'anno l'occasione per un percorso nella storia dell'arte che inizia dall'arte greca e arriva all'arte contemporanea ci viene offerto dallo SPECCHIO.

Lo specchio viene utilizzato in più modi dagli artisti : consente all'artista di raffigurare se stesso, è uno strumento tecnico di controllo del risultato, permette moltiplicare gli spazi raffigurati in un'opera, è l'attributo di personaggi mitologici e, infine, può assumere un valore simbolico sia positivo che negativo.

Nella terza conferenza partiremo dal mito di Narciso e di Medusa, analizzeremo l'uso simbolico dello specchio nelle sacre scritture e nelle opere letterarie e, infine, esamineremo le opere, e sono molte, in cui lo specchio appare come attributo di Venere.

Fa da guida al ciclo, ed alla serata, **Rosanna De Ponti**. Laureata in architettura, ha insegnato disegno e storia dell'arte nel liceo scientifico, tiene conferenze di storia dell'arte ed accompagna gruppi in visite guidate ai monumenti e alle gallerie d'arte di Milano.

Quota di partecipazione € 3,00

Viale Monza 140 (M1 Gorla - Turro)

Informazioni: www.navigliopiccolo.it email naviglio.piccolo@navigliopiccolo.it