

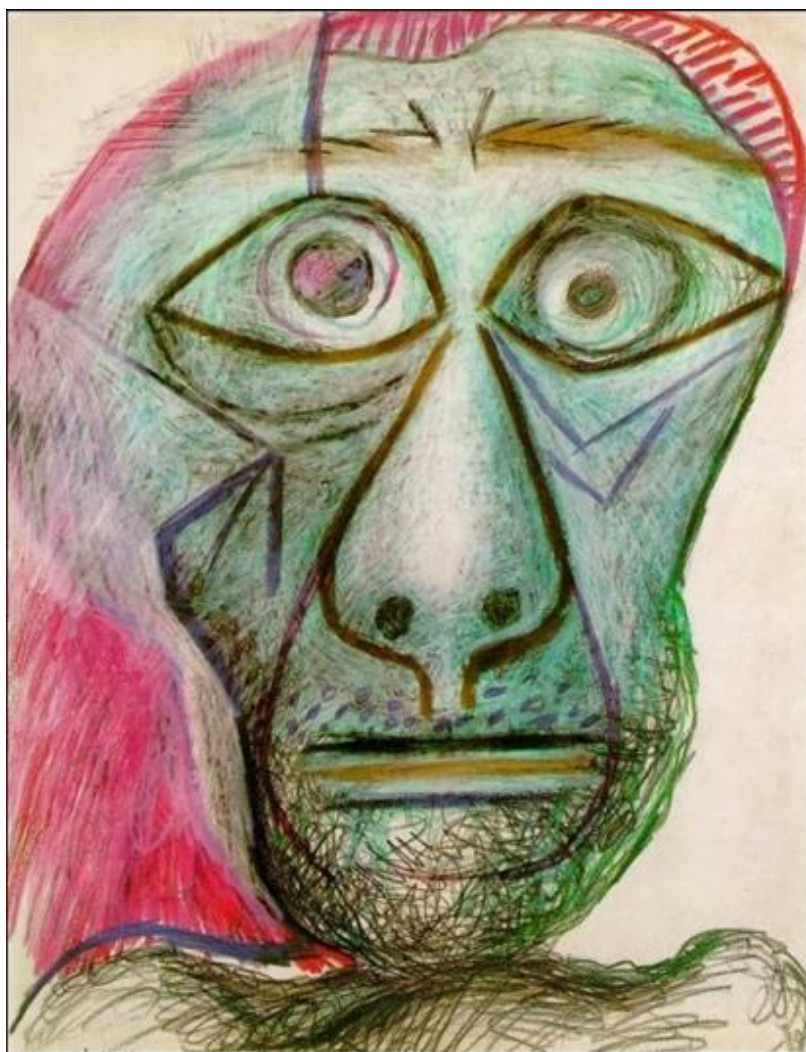


Naviglio Piccolo

Mercoledì 22 aprile 2015 - ore 21.00

L'arte allo specchio

Lo specchio nelle opere d'arte



Pablo Picasso – Autoritratto (1972)

A cura di **Rosanna De Ponti**

con la collaborazione di **Teresa Brucoli e Silvia Francioli**

Quota di partecipazione € 3,00

Viale Monza 140 (M1 Gorla - Turro)

Informazioni: www.navigliopiccolo.it email naviglio.piccolo@navigliopiccolo.it



Naviglio Piccolo

Mercoledì 22 aprile 2015 - ore 21.00

L'arte allo specchio

Lo specchio nelle opere d'arte

A cura di **Rosanna De Ponti**

con la collaborazione di **Teresa Brucoli e Silvia Francioli**

Quest'anno l'occasione per un percorso nella storia dell'arte che inizia dall'arte greca e arriva all'arte contemporanea ci viene offerto dallo SPECCHIO.

Lo specchio viene utilizzato in più modi dagli artisti : consente all'artista di raffigurare se stesso, è uno strumento tecnico di controllo del risultato, permette moltiplicare gli spazi raffigurati in un'opera, è l'attributo di personaggi mitologici e, infine, può assumere un valore simbolico sia positivo che negativo.

Nella seconda conferenza partiremo da una breve storia dello specchio e delle sue forme ed esamineremo successivamente in quanti modi lo specchio (o superfici riflettenti) compaiono nelle opere d'arte per aggiungere oggetti e personaggi alle scene raffigurate, per dilatare gli spazi, per suggerire altri punti di vista.

Fa da guida al ciclo, ed alla serata, **Rosanna De Ponti**. Laureata in architettura, ha insegnato disegno e storia dell'arte nel liceo scientifico, tiene conferenze di storia dell'arte ed accompagna gruppi in visite guidate ai monumenti e alle gallerie d'arte di Milano.

Quota di partecipazione € 3,00

Viale Monza 140 (M1 Gorla - Turro)

Informazioni: www.navigliopiccolo.it email naviglio.piccolo@navigliopiccolo.it